

Podręcznik dla Miejskich Specjalistów ds. Energii

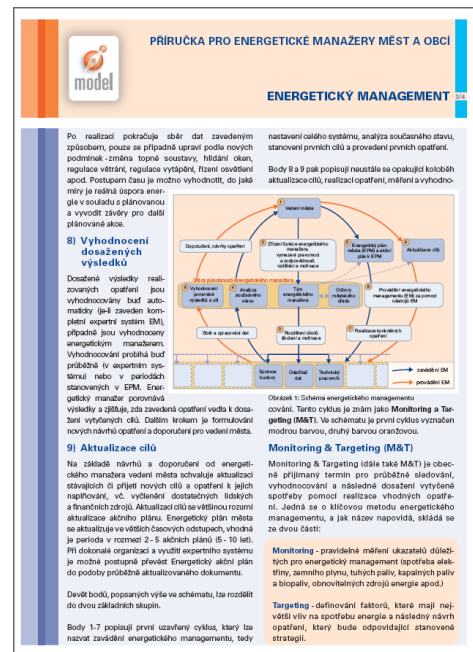
PORSENNA o.p.s. (Republika Czeska)



Wprowadzenie

W przykładzie tym opisano podręcznik dla miejskich specjalistów ds. energii, który został opracowany jako narzędzie uzupełniające do kursów edukacyjnych dla specjalistów ds. energii, organizowanych w ramach projektu MODEL. Wyjaśniono tu, skąd wziął się pomysł stworzenia podręcznika, opisano jego strukturę, zaprezentowano przykładowe strony oraz udzielono kilku wskazówek dla tych, którzy sami rozważają opracowanie takiego rodzaju narzędzia edukacyjnego.

Bardziej szczegółowe informacje zamieszczone są poniżej...

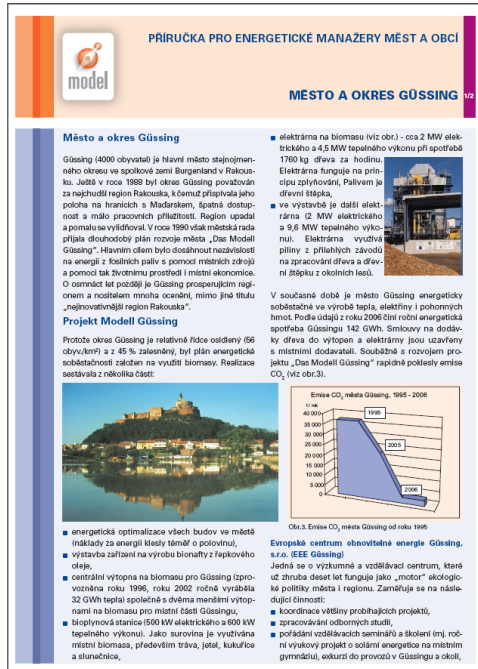


Jednym z głównych celów projektu MODEL jest wdrożenie zarządzania energią w miastach pilotażowych. Nie da się tego osiągnąć bez udziału odpowiednio wykształconych specjalistów ds. energii i ich zespołów, jak również decydentów i innych interesariuszy. Dlatego też PORSENNA o.p.s. organizuje w miastach pilotażowych kursy edukacyjne i szkoleniowe. By zwiększyć oddziaływanie kursów oraz sprawić, by ich uczestnicy zapamiętali jak najlepiej, zdecydowaliśmy się opracować kompleksowy podręcznik pokrywający wszystkie zagadnienia związane z zarządzaniem energią w miastach i gminach. Poszczególne rozdziały podręcznika odpowiadają tematom poszczególnych zajęć prowadzonych w ramach kursów szkoleniowych. Dzięki temu podręcznik stanowi użyteczny zbiór wskazówek oraz praktyczny materiał szkoleniowy. Podręcznik został tak zaprojektowany, by mógł służyć też do indywidualnej nauki. Zostanie on udostępniony nie tylko uczestnikom kursów, ale również wszystkim zainteresowanym miastom i gminom oraz osobom i podmiotom działającym na polu energii, z którymi współpracujemy.



Działania zmierzające do osiągnięcia zrównoważonego rozwoju (Struktura podręcznika)

Podręcznik składa się z kilkunastu rozdziałów poświęconych kilku podstawowym zagadnieniom:



- Podstawy zarządzania energią i prawodawstwo energetyczne
- Oszczędzanie energii
- Źródła energii dla miast i gmin
- Opracowywanie i aktualizowanie miejskich planów energetycznych
- Narzędzia zarządzania energią
- Zarządzanie projektami z zakresu energii
- Wzorcowe przykłady

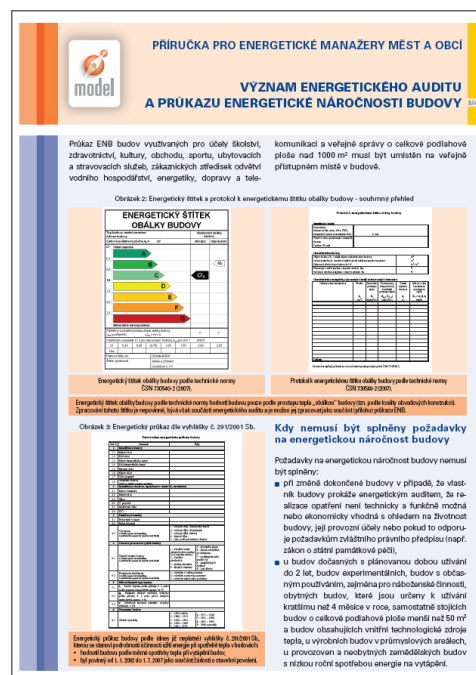
Każdemu zagadnieniu przypisano inny kolor. Na każdej stronie danego rozdziału został umieszczony kolorowy symbol graficzny, odpowiadający zagadnieniu, które rozdział ten porusza.

Na każde zagadnienie przypada kilka rozdziałów, a każdy z rozdziałów składa się maksymalnie z czterech arkuszy (czyli maksymalnie z czterech stron). Tekst jest umieszczony w dwóch kolumnach oraz podzielony na akapity. Dodatkowe informacje umieszczone są w kolorowych ramkach (okienkach), a

najważniejsze informacje wyróżnione pogrubioną czcionką. Większość rozdziałów zawiera dodatkowe wykresy i fotografie. Podręcznik ma postać teczki, z której można wyjmować poszczególne arkusze, co ułatwia pracę z nimi.

By w przybliżeniu pokazać, jaka jest treść podręcznika, poniżej podano nazwy niektórych rozdziałów, poruszających kwestie związane z dwoma pierwszymi zagadnieniami:

- Podstawy zarządzania energią i prawodawstwo energetyczne
 - Zarządzanie energią
 - Samowystarczalna energetycznie gmina
 - Prawodawstwo energetyczne w sektorze budowlanym
- Oszczędzanie energii
 - Znaczenie izolacji
 - Wpływ zachowań użytkowników na budynki
 - Użytkowanie urządzeń
 - Oświetlenie wewnętrzne i zewnętrzne
 - Zielone zamówienia publiczne



Nie ustalono jeszcze ostatecznej treści podręcznika. Od czasu do czasu, jeżeli pojawia się taka potrzeba, dodajemy nowy rozdział (jako że podręcznik ma formę umieszczanych w teczce arkuszy, można to robić w dowolnym momencie). Zarówno arkusze, jak i teczka mają nowoczesną i atrakcyjną szatę graficzną.

Rozdziały są stopniowo dodawane do podręcznika i planuje się, że zostanie on ukończony jeszcze w tym roku (2009). Będzie liczył ostatecznie około 150 stron. Nowe arkusze będą dodawane do teczek w regularnych odstępach czasu, odpowiadających harmonogramowi realizacji szkoleń z zakresu energii w miastach pilotażowych.

Główne osiągnięcia

Teczki i 30 pierwszych arkuszy podręcznika zostało już wydrukowane i rozdane około 40 uczestnikom kursów szkoleniowych. Planuje się ich dalsze rozpowszechnianie. Największym osiągnięciem jest to, że podręcznik jest dobrze oceniany przez użytkowników i podniesie efektywność naszych kursów edukacyjnych. Podręcznik ma służyć przede wszystkim jako zbiór wskazówek dla specjalistów ds. energii w miastach pilotażowych, z których będą mogli oni korzystać także po zakończeniu projektu MODEL.

Wskazówki dla innych gmin

Podjmując decyzję o opracowaniu tak złożonego i wymagającego czasu materiału, należy odpowiedzieć sobie na kilka pytań:

- Czy jest na niego zapotrzebowanie (lub czy przynajmniej mamy potencjalnych odbiorców)?
- Jakie tematy zostaną poruszone w podręczniku i dlaczego?
- Jaką postać będzie miał podręcznik (teczka z oddzielnymi arkuszami lub typowa książeczka)?
- Czy posiadasz dostateczne zasoby ludzkie i środki finansowe?

Gdy już odpowiesz sobie na te pytania i zdecydujesz się rozpocząć prace nad podręcznikiem, powinieneś wyznaczyć jedną osobę, która będzie odpowiedzialna za jego opracowywanie i jasno określić jej zadania i warunki pracy, tak jak się to robi w przypadku każdego kierownika projektu.

KRAJOWY KOORDYNATOR PROJEKTU MODEL W REPUBLICIE CZESKIEJ: PORSENNA o.p.s.



PORSENNA o.p.s. jest organizacją typu non-profit, która świadczy usługi miastom i gminom, regionom oraz małym przedsiębiorstwom energetycznym.

Główne działania organizacji obejmują:

- ✓ badania strategiczne, rozwojowe oraz koncepcyjne z zakresu efektywności energetycznej, energii odnawialnej, zarządzania energią oraz zrównoważonego rozwoju miast i gmin,
- ✓ działania informacyjne, edukacyjne i promocyjne oraz udzielanie konsultacji w dziedzinie efektywności energetycznej, energii odnawialnej oraz zrównoważonego budownictwa,
- ✓ opracowywanie studiów wykonalności oraz analiz kosztów i korzyści z zakresu oszczędności energii, a także realizację projektów z zakresu OZE.

Więcej informacji

Osoba do kontaktu: Mgr. Jaromír Čtrnáctý
Stanowisko: kierownik projektu
Organizacja: PORSENNA o.p.s.
Adres: Bartákova 1121/3, 140 00 Praha 4
Tel: +420 241 730 336
E-mail: ctrnacty@porsenna.cz
Strona internetowa: www.porsennaops.cz

Wzorcowy przykład został przygotowany przez organizację PORSENNA o.p.s. w ramach projektu MODEL współfinansowanego przez Komisję Europejską (DG TREN – EACI Agency) w programie IEE oraz przez Francuska Agencję Zarządzania Energią ADEME.

Odpowiedzialność za treść tego opisu wzorcowego przykładu spoczywa wyłącznie na jego autorach. Nie wyraża on opinii Wspólnoty Europejskiej. Komisja Europejska nie ponosi odpowiedzialności za jakiegokolwiek wykorzystanie zamieszczonych tutaj informacji.

Strona internetowa projektu MODEL: www.energymodel.eu

© 2009 MODEL

Koordinator projektu



Oficjalny partner



Przy wsparciu finansowym::

Intelligent Energy  Europe

